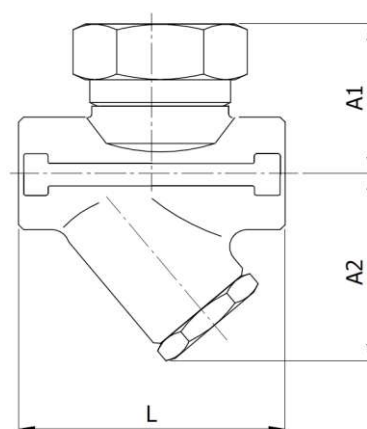
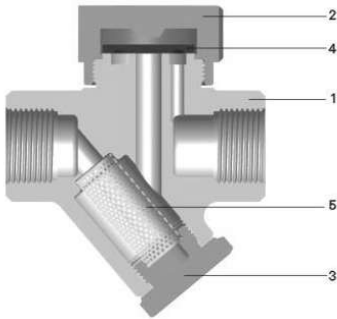


ARTICULO: 2282N
Trampa de vapor Termodinámica con filtro
Thermodynamic steam trap with strainer

| Características | Features |
|---|---|
| <ol style="list-style-type: none"> 1. Trampa de vapor en acero inoxidable. 2. Diseño Compacto. 3. Filtro incorporado. 4. Alta durabilidad y fácil mantenimiento. 5. Aplicación: Drenaje de Líneas de Vapor 6. Extremos roscados según ASME B1.20.1 NPT. <p>Condiciones de Trabajo: Máxima presión de Diseño del cuerpo: PN63. Presión máxima admisible (PMA) 63 bar a 120°C. Temperatura mínima admisible: 0°C. Temperatura máxima admisible (TMA): 425°C. Temperatura máxima de trabajo (TMO): 400°C a 43 bar r. Presión máxima de trabajo (PMO) para vapor saturado: 52 bar r. Mínima presión diferencial para buen funcionamiento: 0,25 bar. PMOB: Contrapresión máxima 80% de la presión de entrada. Instalación en tubería horizontal (recomendado).</p> | <ol style="list-style-type: none"> 1. <i>Stainless steel steam trap.</i> 2. <i>Compact structure.</i> 3. <i>With strainer.</i> 4. <i>High durability and easy maintenance.</i> 5. <i>Application: Steam pipelines drainage.</i> 6. <i>Threaded ends according to ASME B1.20.1 NPT.</i> <p>Working Conditions: <i>Body design conditions: PN63.</i> <i>Maximum allowable pressure (PMA): 63 bar at 120°C.</i> <i>Minimum allowable temperature: 0°C.</i> <i>Maximum allowable temperature (TMA): 425°C.</i> <i>Maximum operating temperature (TMO): 400°C at 43 bar g.</i> <i>Maximum operating pressure (PMO) for saturated steam service: 52 bar g.</i> <i>Minimum operating differential pressure for satisfactory operation: 0,25 bar.</i> <i>PMOB: Maximum backpressure should not exceed 80% of the inlet pressure.</i> <i>The preferred installation is in horizontal position.</i></p> |



PARTES COMPONENTES – COMPONENT PARTS:



| Nº | Nombre / Name | Material | Cód. Recambio / Spare Part Code |
|----|---------------------------------|--|---------------------------------|
| 1 | Cuerpo / Body | Acero Inox./Stainless Steel ASTM A743 GR-CA40 (AISI 420) | ----- |
| 2 | Tapa / Cover | Acero Inoxidable / Stainless Steel CF8 (AISI 304) | ----- |
| 3 | Tapón de Purga / Discharge Plug | Acero Inoxidable / Stainless Steel AISI420 | ----- |
| 4* | Disco / Disc | Acero Inoxidable / Stainless Steel AISI420 | K2282 xx |
| 5 | Filtro / Strainer | Acero Inoxidable / Stainless Steel AISI420 | ----- |

* Piezas de recambio disponibles / Available spare parts

DIMENSIONES – DIMENSIONS:

| Ref. | Medida / Size | Rosca / Thread | Dimensiones / Dimensions | | | Peso / Weight (Kg) |
|----------|---------------|----------------|--------------------------|----|----|--------------------|
| | | | A1 | A2 | L | |
| 2282N 04 | DN15 | 1/2" F-F | 41 | 57 | 78 | 0,9 |
| 2282N 05 | DN20 | 3/4" F-F | 46 | 60 | 90 | 1,2 |
| 2282N 06 | DN25 | 1" F-F | 54 | 65 | 95 | 1,7 |

CAPACIDAD DE DESCARGA – DISCHARGE CAPACITY:

